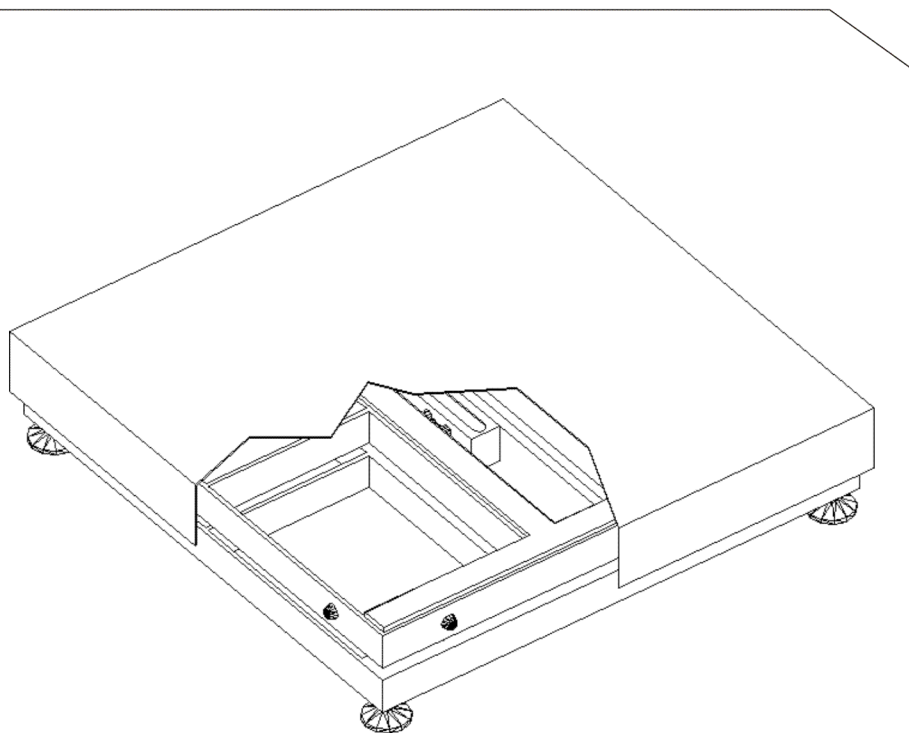


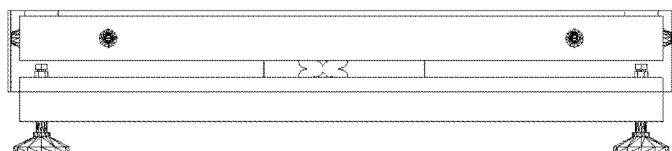
S-MC

Características principales:

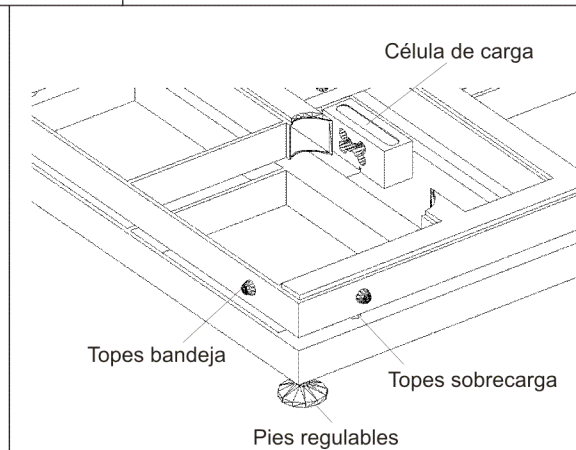
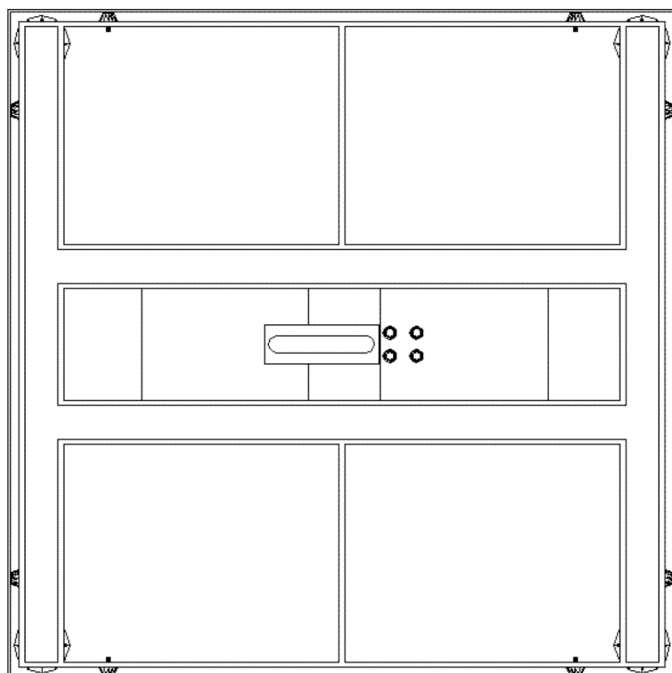
- Plataformas industriales totalmente electrónicas con un solo punto de apoyo.
- Célula de carga incluida.
- Estructura formada por 2 marcos de perfil tubular de gran resistencia.
- Bandeja superior en acero inoxidable.
- Célula de carga con acabado cromo-níquel o posibilidad de acabado inox y protección IP-68.
- Altura reducida de 125 mm.
- Acabados: pintado con bandeja inox y totalmente inox.
- Disponen de goma esponjosa debajo de la bandeja para absorber golpes.
- La bandeja va encajada mediante 8 topes de goma.
- Disponen de pies regulables en altura.
- Provistas de 4 topes regulables para evitar sobrecargas.
- Dimensiones standard desde 300x300, hasta 800x800.
- Posibilidad de fabricación a medida.
- Célula de carga tipo monobloque.
- Opciones diversas: respaldos para sacos, pistas de rodillos, tolvas superiores, soportes diversos según especificaciones del cliente.



Vista perfil



Vista en planta



Dimensiones	Capacidades (kg)
300 x 300	15, 30 y 60
400 x 400	30, 60, 150 y 300
500 x 500	30, 60, 150 y 300
600 x 400	30, 60, 150 y 300
600 x 600	30, 60, 150 y 300
800 x 800	60, 150, 300 y 600