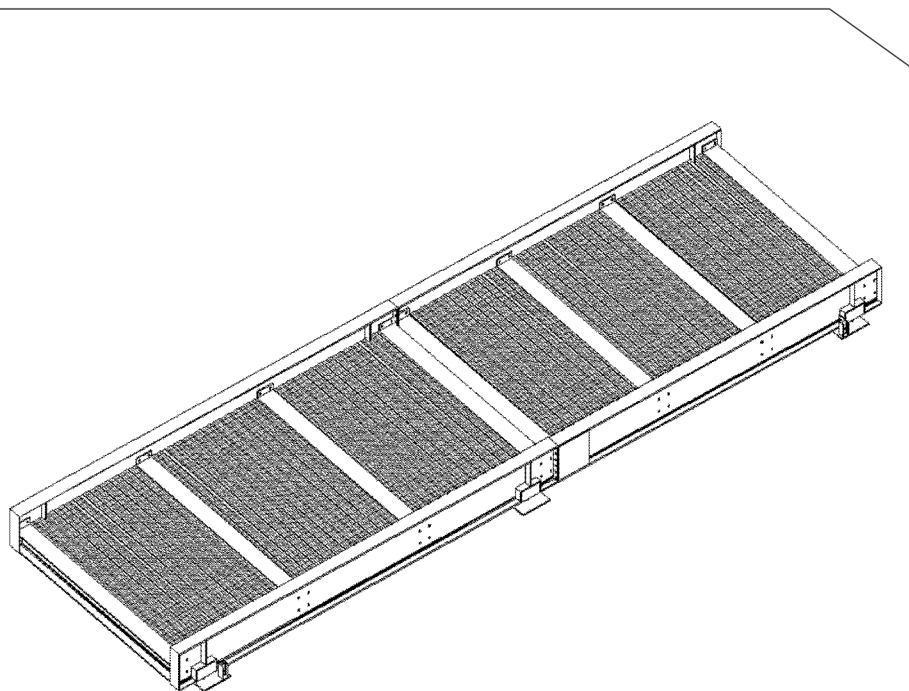


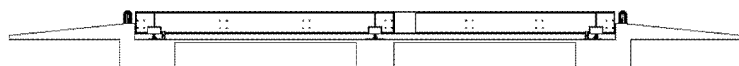
S-BPHR

Caractéristiques principales:

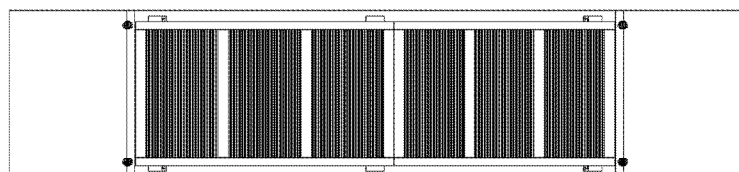
- Pont-bascules sur-sol mixtes métalliques-béton et électroniques, très renforcés.
- La largeur totale utile est de 3500 mm.
- Avec 4, 6 ou 8 points d'appui en fonction de la longueur.
- Épaisseur de la dalle en béton 280 mm.
- Formée par 2 profils IPE 600 longitudinaux et béton sur la surface de roulement.
- Cette plate-forme a la possibilité de la démontée en 2 pièces (de 13x3,5 à 19x3,5) et en 3 pièces (21x3,5).
- Il y a un profil à chaque fin de la bascule pour fermer la dalle. Toute la dalle va complète avec 3 capes du ferrailage tant dans la direction longitudinale comme transversale.
- Le coffrage avec tôle de 4 mm est inclus dans la bascule.
- Toute la boulonnerie est zinguée qualité 8.8.
- La peinture est synthétique d'une haute qualité et de la couleur noire satinée.
- Les bascules disposent des butées dans les deux sens pour éviter des efforts sur les capteurs.
- La structure de la bascule peut s'adapter à n'importe quelle capteur du marché.
- Dans toute le plate-forme vont des tubes de Ø 40 dans un sens longitudinaux et transversaux pour pouvoir passer les câbles des capteurs dans n'importe quelle direction.



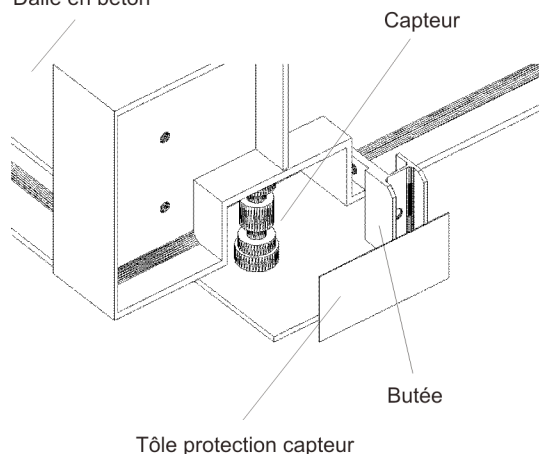
Vue en profil



Vue en plante



Dalle en béton



	11x3,5	13x3,5	15x3,5	17x3,5	19x3,5	21x3,5
Portée (kg)	60.000	60.000	60.000	60.000	60.000	60.000
Divisions (kg)	20	20	20	20	20	20
Poutre longitudinale	IPE 600	IPE 600	IPE 600	IPE 600	IPE 600	IPE 600
Poutre transversale	HEB 280	HEB 280	HEB 280	HEB 280	HEB 280	HEB 280
N° dalles en béton	5	6	6	8	8	9
Points d'appui	4	6	6	6	6	8
Poids total	32.400	38.700	44.000	50.250	55.550	61.900
Poids structure	7.600	9.350	10.100	11.900	12.700	14.550