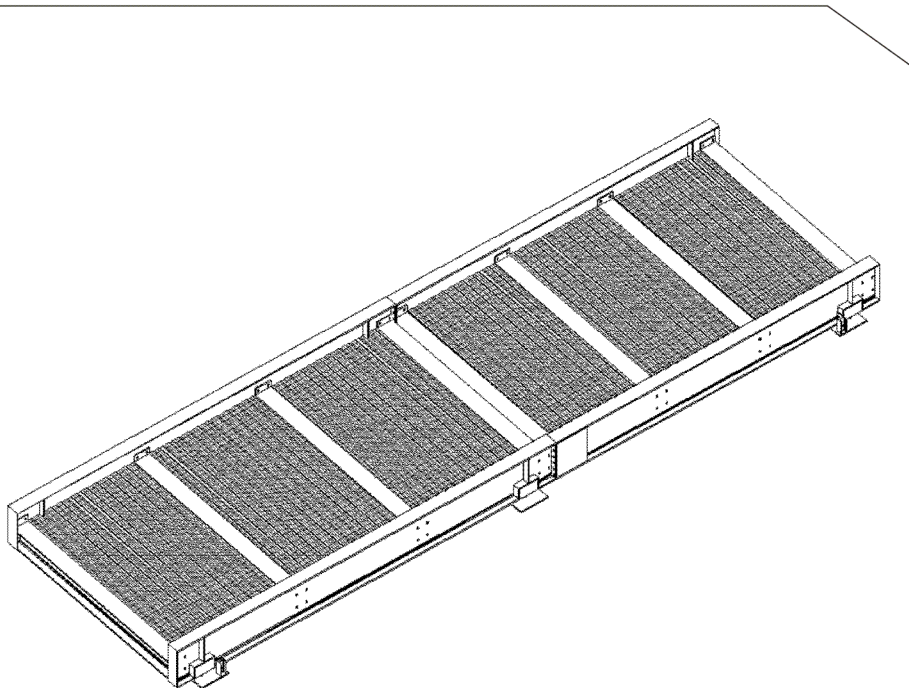


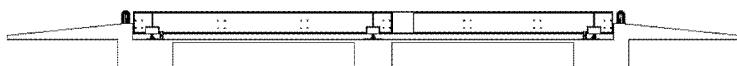
S-BPHR

Características principales:

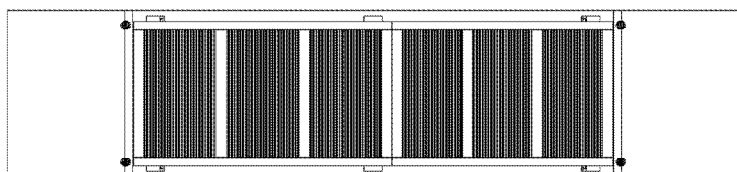
- Básculas puente sobresuelo extra-reforzadas mixtas metálica-hormigón electrónicas.
- La anchura útil es de 3500.
- El grosor de la losa es de 280 mm.
- Con 4, 6 u 8 puntos de apoyo en función de la longitud.
- Formada por 2 perfiles IPE 600 longitudinales y múltiples losas de hormigón en la parte de rodadura.
- Esta plataforma tiene la posibilidad de partirse en 2 piezas (de 13x3,5 a 19x3,5) y en 3 piezas (21x3,5).
- La losa de hormigón esta armada mediante tres capas de mallazo de 150x150x10.
- El encofrado está incluido en la báscula y se realiza con chapa de 4 mm.
- Toda la tornillería es zincada y calidad 8.8
- La pintura es acrílica de alta calidad y color negro satinado. Llevando una capa de imprimación y 1 de acabado
- Disponen de topes de movimiento ajustables en los dos sentidos para evitar esfuerzos sobre las células.
- La estructura de la báscula se puede adaptar a cualquier célula del mercado.
- En toda la plataforma van tubos de Ø 40 en sentido longitudinal y en sentido transversal para poder pasar los cables de la célula en cualquier dirección.



Perfil en obra civil

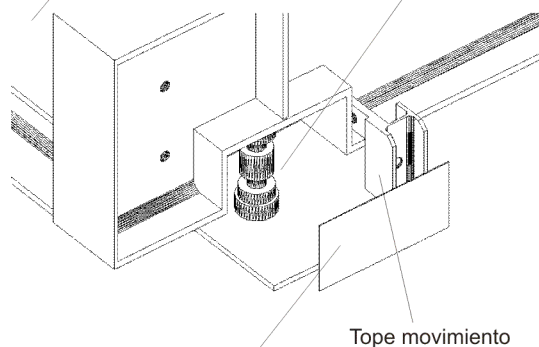


Planta en obra civil



Losa hormigón

Célula de carga



Tapa protección célula

Tope movimiento

	11x3,5	13x3,5	15x3,5	17x3,5	19x3,5	21x3,5
Capacidad (kg)	60.000	60.000	60.000	60.000	60.000	60.000
Divisiones (kg)	20	20	20	20	20	20
Viga longitudinal	IPE 600	IPE 600	IPE 600	IPE 600	IPE 600	IPE 600
Viga transversal	HEB 280	HEB 280	HEB 280	HEB 280	HEB 280	HEB 280
Nº losas hormig.	5	6	6	8	8	9
Puntos apoyo	4	6	6	6	6	8
Peso total (kg)	32.400	38.700	44.000	50.250	55.550	61.900
Peso puente (kg)	7.600	9.350	10.100	11.900	12.700	14.550