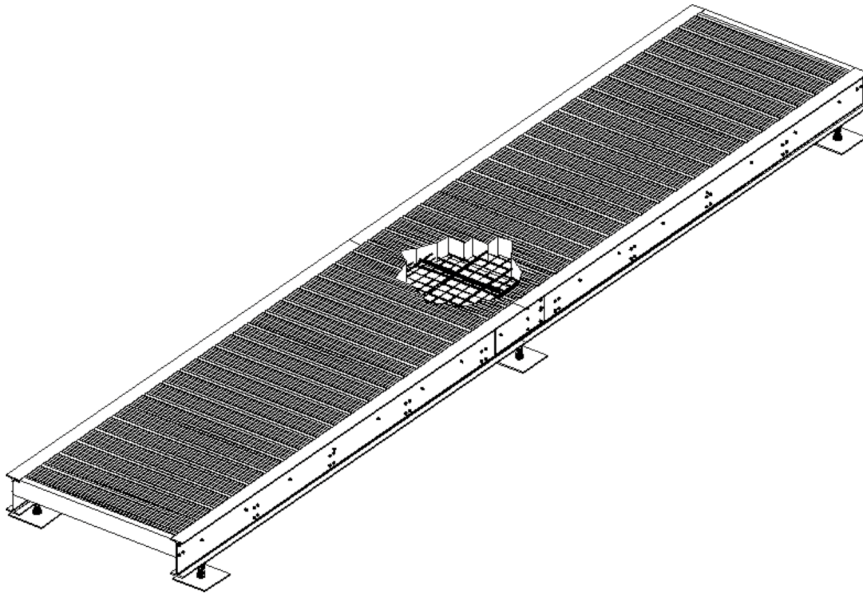


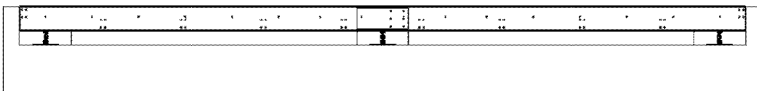
## S-BPF

### Caractéristiques principales:

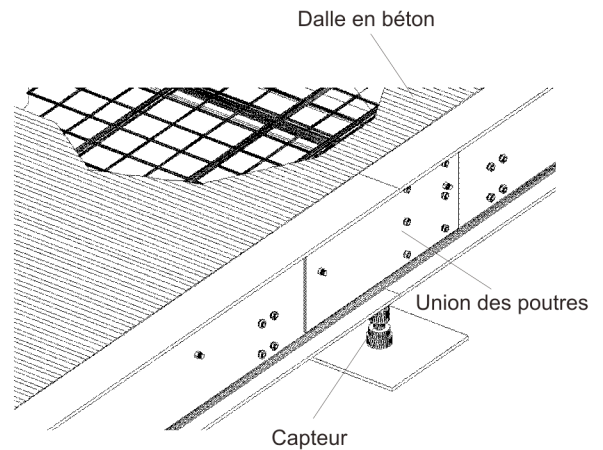
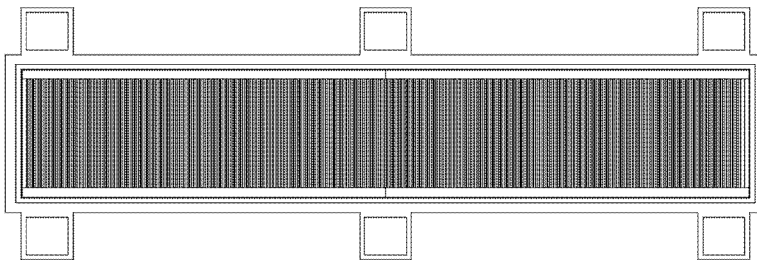
- Pont-bascules encastrés mixtes métalliques-béton et électroniques.
- La largeur totale utile est de 3000 mm.
- Avec 4, 6, 8 ou 10 points d'appui en fonction de la longueur.
- Formée par 2 profils IPE longitudinaux et béton sur la surface de roulement.
- Il y a un profil UPN à chaque fin de la bascule pour fermer la dalle. A fin d'appuyer la tôle de coffrage et la dalle en béton y il a un profil transversal environ à chaque mètre et demie. Toute la dalle va complète du ferrailage tant dans la direction longitudinale comme transversale. Des poutres transversales vont boulonnées aux poutres longitudinales.
- La bascule est totalement omnidirectionnelle.
- Toute la boulonnerie est zinguée qualité 8.8.
- La peinture est synthétique d'une haute qualité et de la couleur noire satinée.
- Les bascules disposent des butées de mouvement dans les deux sens pour éviter des efforts sur les capteurs.
- La structure de la bascule peut s'adapter à n'importe quel capteur du marché.
- Dans toute la plate-forme vont des tubes de Ø 40 dans un sens longitudinaux et transversaux pour pouvoir passer les câbles des capteurs dans n'importe quelle direction.



Vue en profil



Vue en plante



	6x3	8x3	10x3	10x3	12x3	14x3	15x3	16x3	18x3	20x3
Portée (kg)	30.000	30.000	30.000	60.000	60.000	60.000	60.000	60.000	60.000	60.000
Divisions (kg)	10	10	10	20	20	20	20	20	20	20
Poutre longitudinale	IPE 400	IPE 400	IPE 400	IPE 500	IPE 400	IPE 500	IPE 500	IPE 500	IPE 500	IPE 500
Poutre transversale	IPE 180	IPE 180	IPE 180	IPE 200	IPE 180	IPE 200	IPE 200	IPE 200	IPE 200	IPE 200
Points d'appui	4	4	4	4	6	6	6	6	6	8
N° dalles en béton	1	1	1	1	1	1	1	1	1	1
UPN fin du bascule	220	220	220	220	220	220	220	220	220	220
N° tôles du coffrage	3	4	5	5	6	7	8	8	9	10
Type de ferrailage	150-10	150-10	150-10	150-10	150-10	150-10	150-10	150-10	150-10	150-10