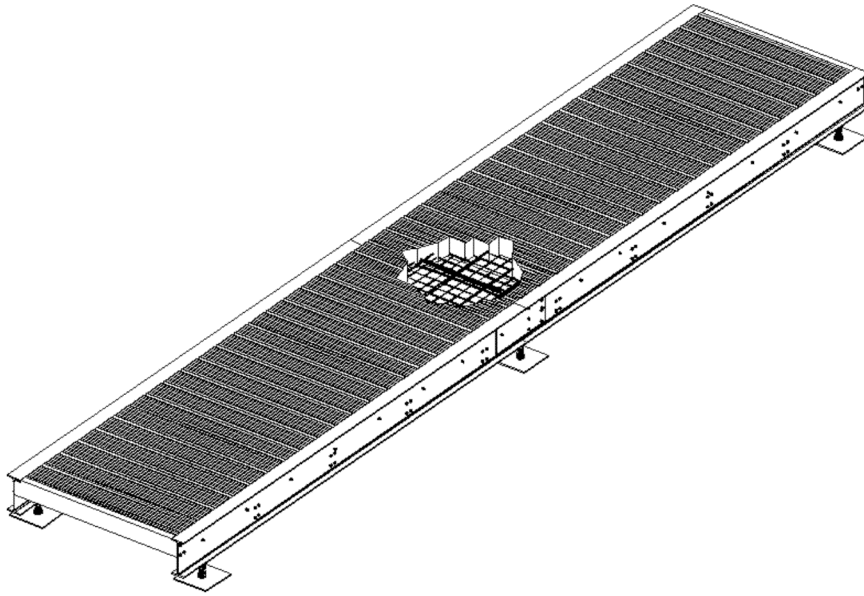


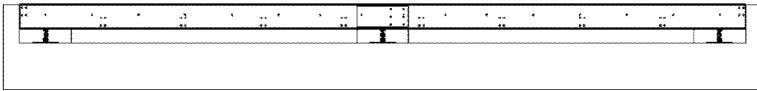
## S-BPF

### Características principales:

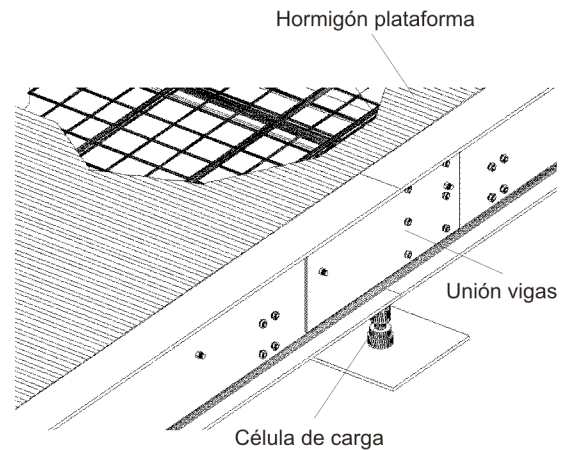
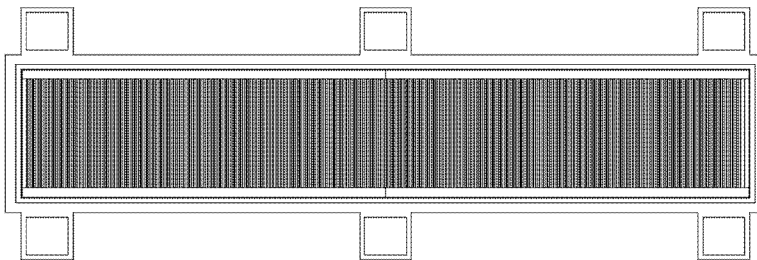
- Básculas puente empotradas mixtas metálica-hormigón electrónicas.
- La anchura útil es de 3000.
- Con 4, 6 u 8 puntos de apoyo en función de la longitud.
- Formada por 2 perfiles IPE longitudinales y hormigón en el centro.
- No existen registros para las células, por lo que necesitan hacerlo en la obra civil o bien realizar un foso profundo.
- Disponen de una UPN en cada extremo para cerrar la losa. Cada metro y medio aprox tienen un perfil transversal para apoyar la chapa Pegaso de encofrado y la losa de hormigón. Toda la superficie va cubierta de mallazo y varillas rea tanto en sentido transversal como longitudinal. Las transversales van atornilladas a las vigas longitudinales para evitar que se abra la estructura.
- La báscula es totalmente omnidireccional.
- Toda la tornillería es zincada.
- La pintura es acrílica de alta calidad y color negro satinado.
- No disponen de topes de movimiento.
- La estructura de la báscula se puede adaptar a cualquier célula del mercado.
- En toda la plataforma van tubos de Ø 40 en sentido longitudinal y en sentido transversal para poder pasar los cables de la célula en cualquier dirección.



Perfil en obra civil



Planta en obra civil



	6x3	8x3	10x3	10x3	12x3	14x3	15x3	16x3	18x3	20x3
Capacidad (kg)	30.000	30.000	30.000	60.000	60.000	60.000	60.000	60.000	60.000	60.000
Divisiones (kg)	10	10	10	20	20	20	20	20	20	20
Viga longitudinal	IPE 400	IPE 400	IPE 400	IPE 500	IPE 400	IPE 500	IPE 500	IPE 500	IPE 500	IPE 500
Viga transversal	IPE 180	IPE 180	IPE 180	IPE 200	IPE 180	IPE 200	IPE 200	IPE 200	IPE 200	IPE 200
Puntos apoyo	4	4	4	4	6	6	6	6	6	8
Nº losas hormig..	1	1	1	1	1	1	1	1	1	1
UPN extremos	220	220	220	220	220	220	220	220	220	220
Nº chapas Peg.	3	4	5	5	6	7	8	8	9	10
Tipo mallazo	150-10	150-10	150-10	150-10	150-10	150-10	150-10	150-10	150-10	150-10